

## Prove di tenuta

Prove di tenuta con strumentazione digitale. Attraverso manometri di precisione si effettuano prove su condotte, al fine di verificare la perfetta tenuta delle stesse. Il tutto avviene mettendo in pressione la condotta interessata attraverso liquidi, aria e gas e registrando per un dato periodo la pressione. Al termine sarà rilasciata copia certificato attestante i dati della prova.

\*\*\*

## Sistema Tracer-Gas

In questo caso il tecnico, con l'insufflaggio di una miscela di gas inerte all'interno della condotta, rileva ed intercetta in superficie la zona di perdita senza nessun tipo di demolizione. Questo particolare metodo necessita di una preparazione che consiste nell'interrompere il flusso d'acqua, sezionare il tratto di tubazione interessato (semplicemente chiudendo le saracinesche), per finire attraverso un raccordo, o più semplicemente un rubinetto, e mettere in pressione la condotta con gas inerte.

Con esperienza di oltre 30 anni in ambito edile, proponiamo oggi i nostri servizi tecnici di analisi non distruttive, utili per l'identificazione di eventuali **patologie** in ambito edilizio o **anomalie** negli impianti.

Personale interno qualificato addetto alle prove non distruttive di **livello 2** conformemente alla norma UNI EN ISO 9712 per i metodi TT (Termografia all'Infrarosso - Infrared Thermographic Testing) nei settori Impianti Industriali (II) e Civile e Patrimonio Artistico (C).

**Contattateci per ricevere,  
senza impegno, informazioni,  
consigli e la nostra  
consulenza specializzata!**

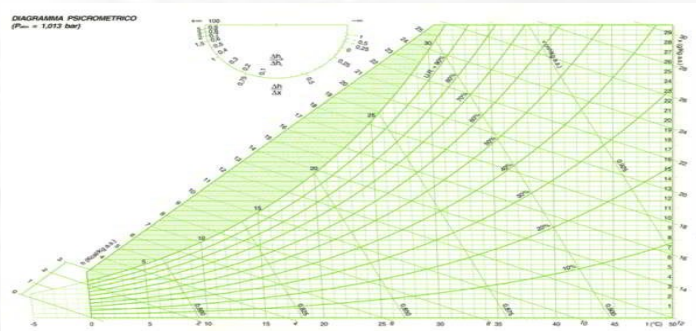
Aestimo Srl Società Unipersonale  
Via delle Querce, 15 | 20156 Milano (MI)  
T. 02.39.26.64.54 | E. ind@aestimo.org  
[www.aestimo.org](http://www.aestimo.org)

**Consulenze e  
Servizi Tecnici  
Specializzati**

**Divisione Diagnosi  
Strumentali  
Non Distruttive**

Aestimo Srl Società Unipersonale  
Via delle Querce, 15 | 20156 Milano (MI)  
T. 02.39.26.64.54 | E. ind@aestimo.org  
[www.aestimo.org](http://www.aestimo.org)

## Rilievi Thermo-Igrometrici



Attraverso un sistema completo per la diagnostica ambientale e dei materiali, il rilievo permette di misurare e ricercare tracce di umidità negli edifici e nei materiali per la diagnostica edile. Consente di rilevare i livelli di umidità nelle pareti, nei pavimenti, nelle fondazioni così come la temperatura e l'umidità relativa ambientale con la determinazione dei livelli di condensa o punto di rugiada. Con uno strumento a doppia funzione, è possibile valutare le condizioni di umidità sia in superficie (metodo misura) sia sotto lo strato superficiale (metodo radio-frequenza).

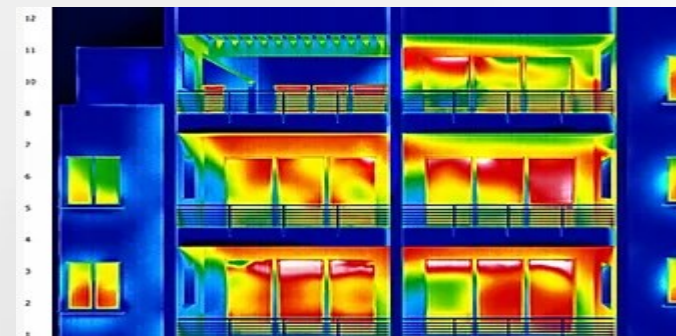
## Video Ispezioni



Sistema di introspezione televisiva effettuata all'interno di condotte e tubazioni di qualsiasi genere, forma e dimensione.

Il tutto viene eseguito con personale specializzato alla guida di telecamera portatile con gruppi illuminanti, con telecamera dotata di obiettivo grandangolo a colori. Al termine del rilievo vengono forniti degli elaborati tecnici che riportano le analisi della video ispezione con rilevazione e memorizzazione dei dati riscontrati. La video ispezione fornisce un'immediata individuazione delle problematiche più gravi (lesioni, intasamenti, ecc.) consentendo di pianificare la manutenzione nel tempo.

## Perizie Termografiche



Attraverso la Termografia, tecnica diagnostica non distruttiva in grado di determinare la distribuzione di temperatura su una superficie, vengono generate delle mappe in falsi colori, rappresentative delle zone indagate. La mappatura della temperatura superficiale è fondamentale per poter valutare lo stato di conservazione dei materiali. Anomalie nella distribuzione delle temperature evidenziano infatti problematiche in atto sull'edificio o sull'impianto tecnologico analizzato, come ad esempio distacchi di intonaco, presenza di acqua nelle murature, dispersioni termiche, muffe e condense, ponti termici, e molto altro.